

SANTA MARINELLA

ALLEGATO A2

COD	ZONA	A		B		C	
		MIN	MAX	MIN	MAX	MIN	MAX
B1	Centrale Centro abitato (Piazza Civitavecchia - Via Aurelia)	4,40	5,50	5,50	6,06	6,06	7,13
D1	Zona Periferica (Baia di Ponente - Grottini - Colonie)	4,40	5,50	5,50	6,30	6,30	7,41
E4	Suburbana (Santa Severa - Via Giunone Lucina)	5,44	6,80	6,80	7,51	7,51	8,84
E6	Suburbana (Belvedere)	4,24	5,30	5,30	6,06	6,06	7,13

V

~~AB~~

Man

R

Q. L.
L

#

Ag
L
L
L
L
L

M



Banca dati delle quotazioni immobiliari - Risultato

Risultato Interrogazione: Anno 2018 - Semestre 2

Provincia: ROMA

Comune: SANTA MARINELLA

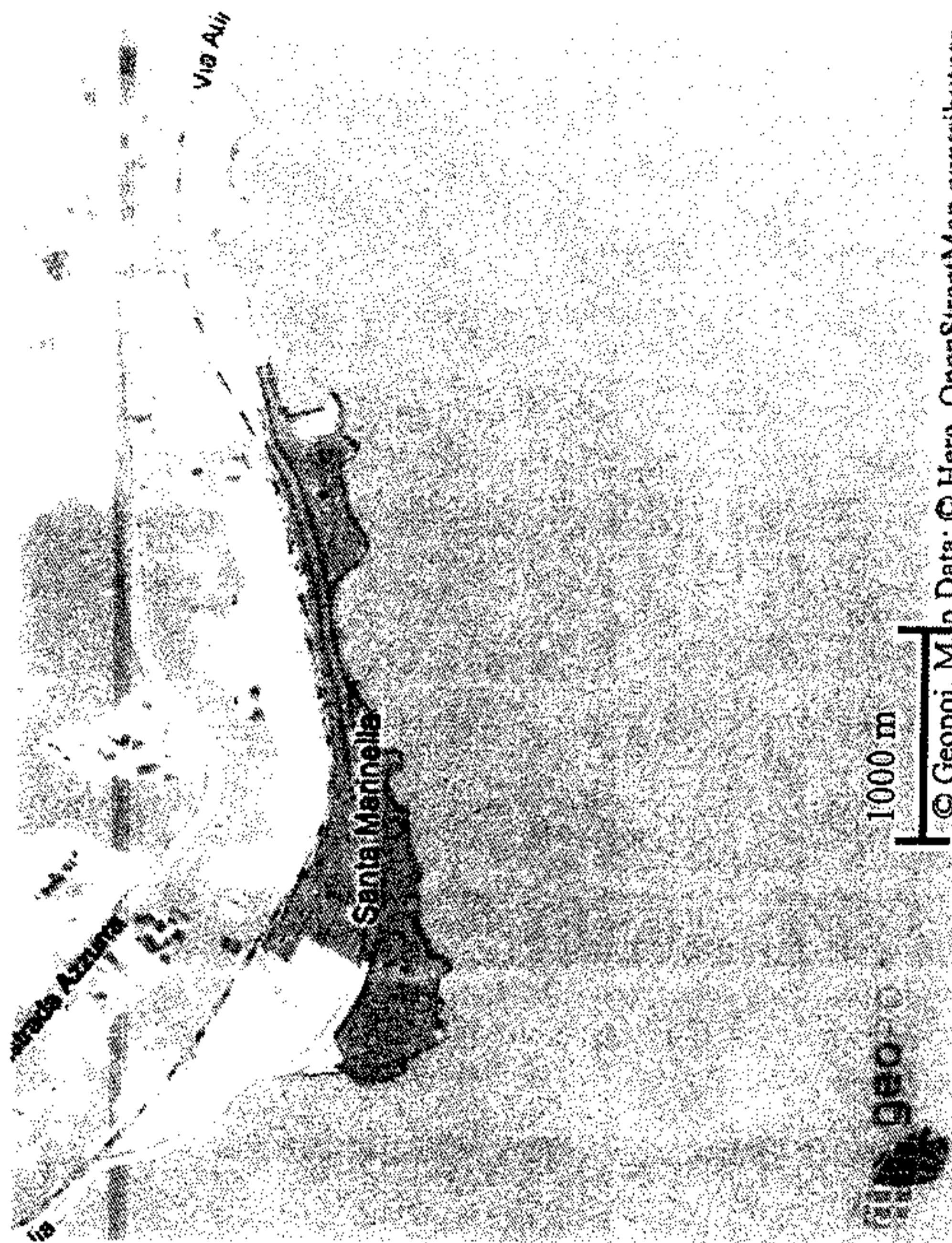
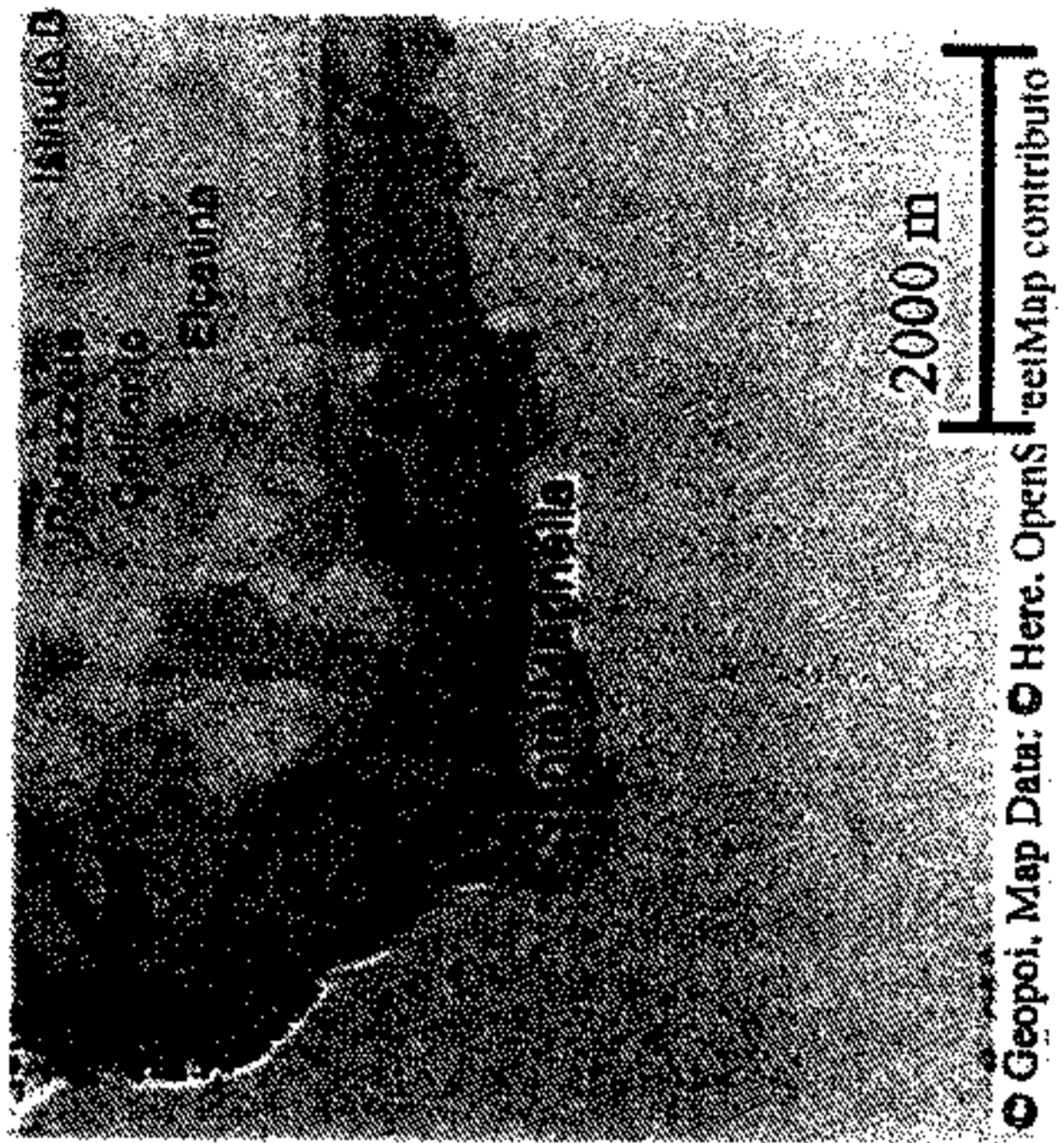
Fascia/zona: Centrale/CENTRO ABITATO (PIAZZA CIVITAVECCHIA - VIA AURELIA)

Codice zona: BI

Microzona: 0

Tipologia prevalente: Abitazioni civili

Spazio disponibile per annotazioni



Handwritten signatures and initials



Banca dati delle quotazioni immobiliari - Risultato

Risultato interrogazione: Anno 2018 - Semestre 2

Provincia: ROMA

Comune: SANTA MARINELLA

Fascia/zona: Suburbana/SANTA SEVERA (VIA GIUNONE LUCINA)

Codice zona: E4

Microzona: 0

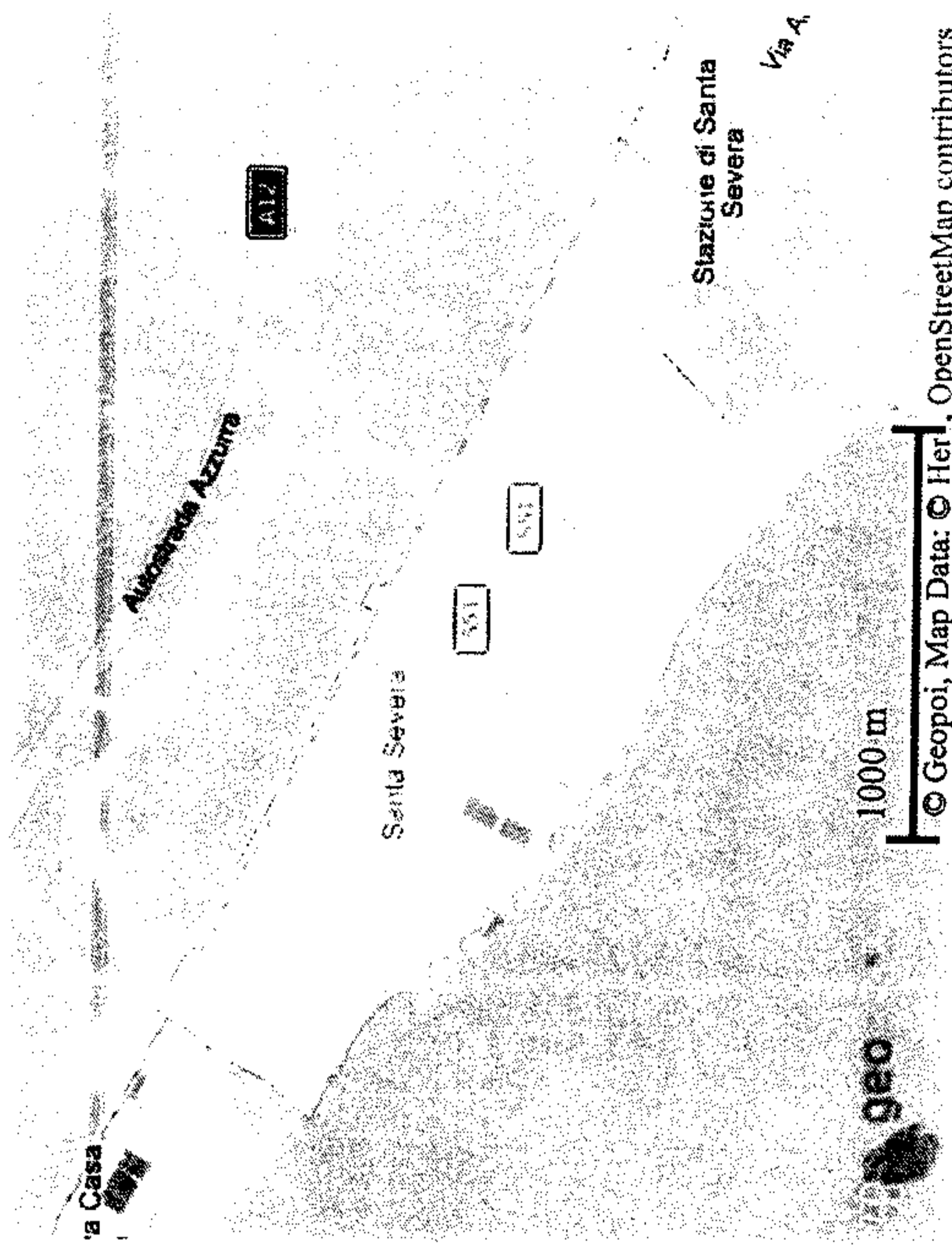
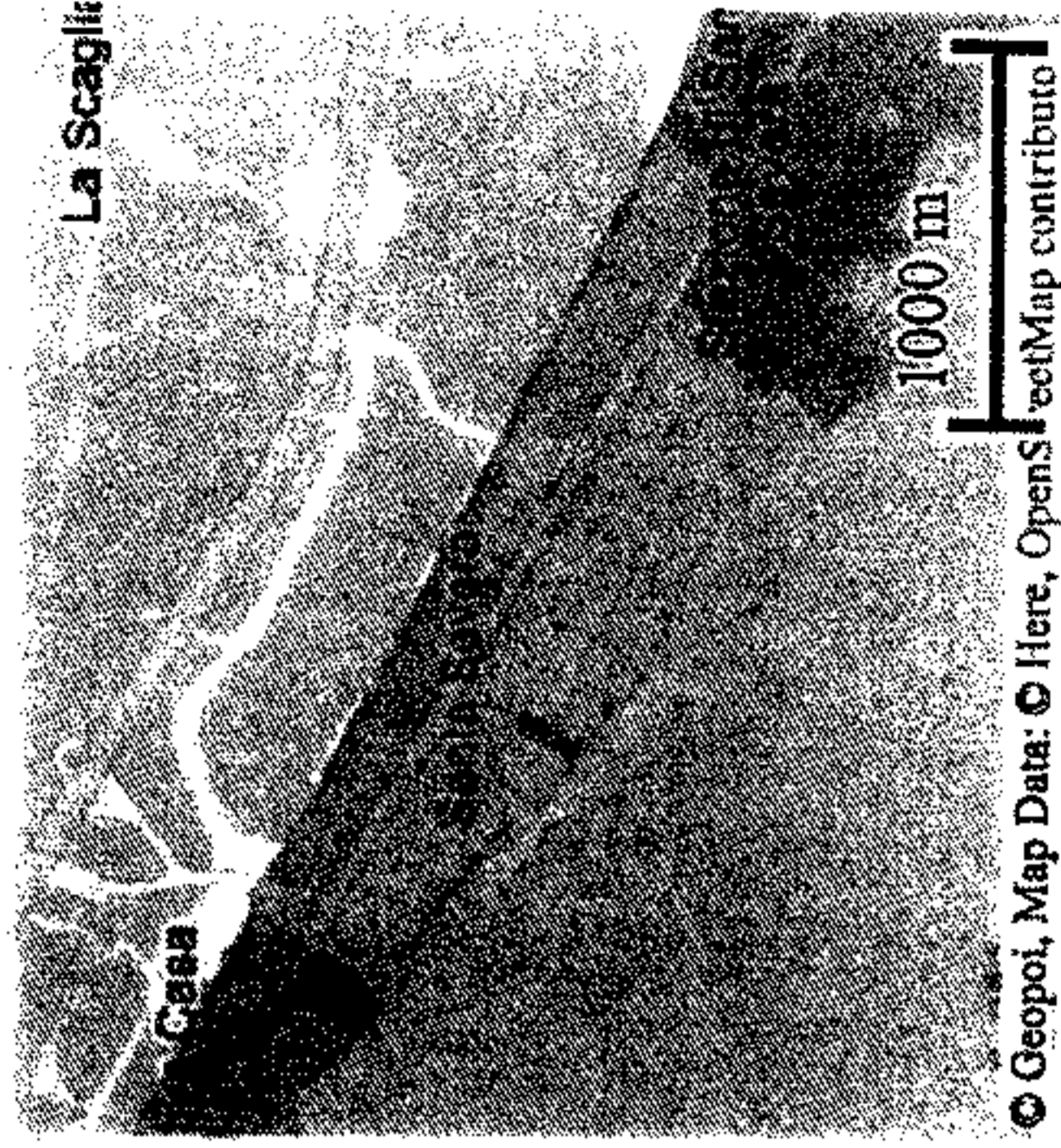
Tipologia prevalente: Abitazioni civili

Destinazione: Residenziale

Handwritten signatures and initials, including the name 'Aloni'.

Geopoi

Spazio disponibile per annotazioni





Banca dati delle quotazioni immobiliari - Risultato

Risultato interrogazione: Anno 2018 - Semestre 2

Provincia: ROMA

Comune: SANTA MARINELLA

Fascia/zona: Periferica/ZONA PERIFERICA - BAI A DI PONENTE - GROTTINI (VIA DEI COLONIE)

Codice zona: D1

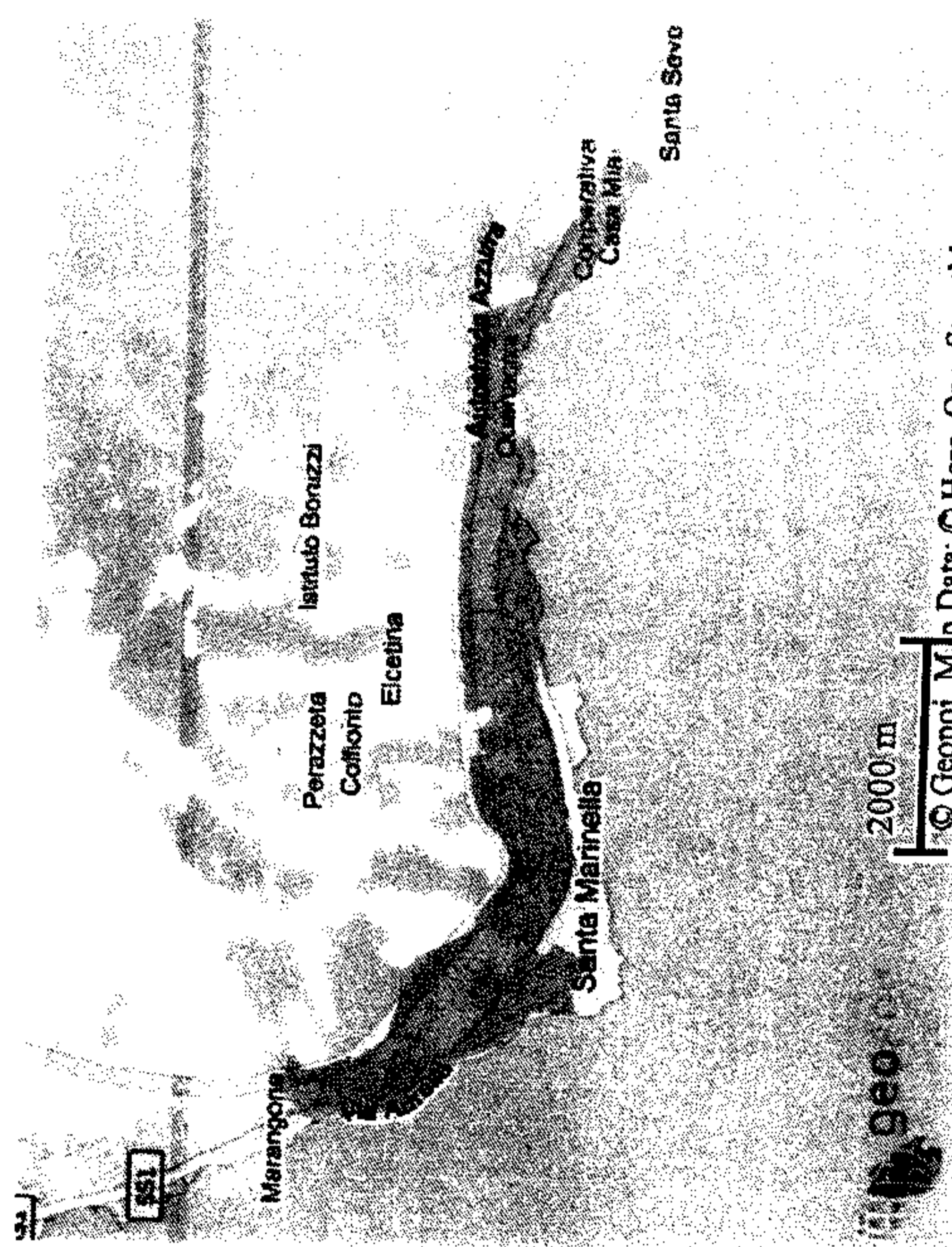
Microzona: 0

Tipologia prevalente: Abitazioni civili



5000 m

© Geopoi, Map Data: © Here, OpenStreetMap contributors



2000 m

© Geopoi, Map Data: © Here, OpenStreetMap contributors

Handwritten signatures and initials